

Statistische Berichte

des Statistischen Amtes des Saarlandes



Saarbrücken 1, Hardenbergstraße 3,

Fernsprecher 6 49 11

*) H I 1 - m 11/67

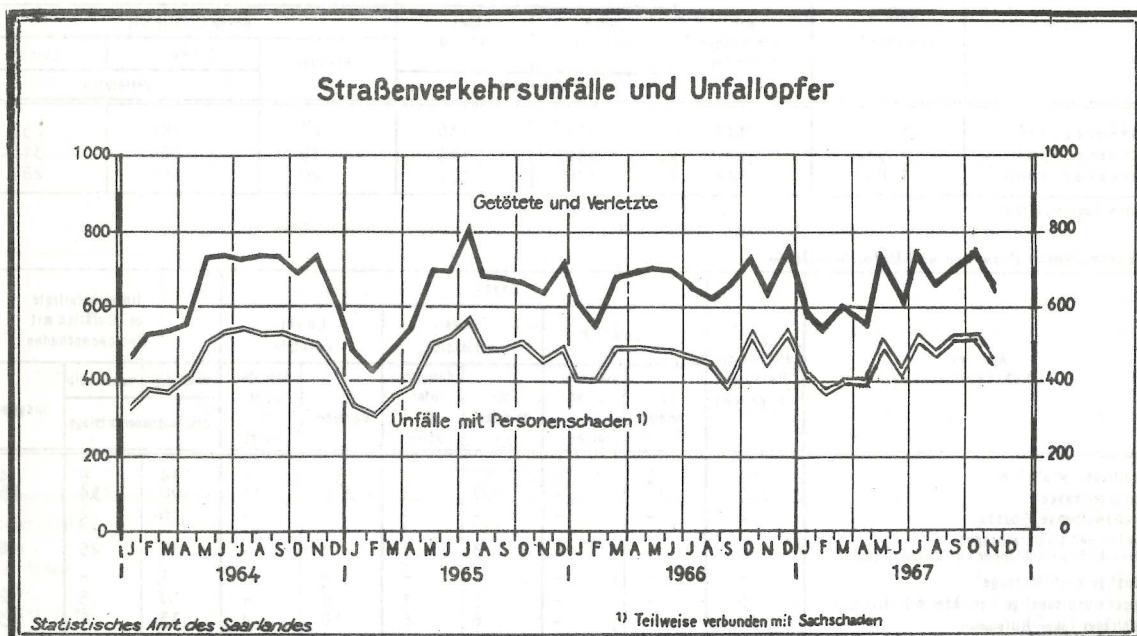
Ausgegeben am 12. Januar 1968

Strassenverkehrsunfälle im November 1967

Nach dem hohen Stand vom Oktober sank die Unfallkurve im November 1967 auf 1 702 Strassenverkehrsunfälle wieder ab und lag damit um 12,4 % unter dem Ergebnis des Vormonats und um 6 % niedriger als vor Jahresfrist.

Bei 1 236 der polizeilich aufgenommenen Unfällen wurde nur Sachschaden festgestellt, während bei den 466 Personenschadensfällen 29 Verkehrstote, 216 Schwerverletzte und 414 Leichtverletzte gemeldet wurden. Bedauerlicherweise sind 10 Verkehrsteilnehmer mehr als im Vormonat tödlich verunglückt.

Von Januar bis November 1967 ereigneten sich auf den Strassen des Saarlandes 17 571 oder 0,4 % mehr Strassenverkehrsunfälle als im entsprechenden Vorjahreszeitraum. Bei 12 477 Unfällen entstand nur Sachschaden, während bei den 5 094 Unfällen mit Personenschaden 246 (Vorjahr: 245) Menschen tödlich verunglückten; 2 238 (Vorjahr: 2 065) Personen wurden schwer- und 4 713 (Vorjahr: 4 951) leichtverletzt.



Statistische Berichte mit *(Stern) vor der Nummerung enthalten Angaben, die alle Statistischen Landesämter für ihren Bereich unter gleicher Kennziffer veröffentlichen (Mindestveröffentlichungsprogramm der Statistischen Landesämter)

Nachdruck, auch auszugsweise, nur mit Quellenangabe gestattet.

Unfälle und Verunglückte 1966 und 1967

Monat	Unfälle insgesamt		darunter Unfälle mit nur Sachschaden		Verunglückte Personen			
	1967	1966	1967	1966	Getötete		Verletzte	
					1967	1966	1967	1966
Januar	1 500	1 459	1 090	1 056	22	25	548	582
Februar	1 411	1 420	1 017	1 018	24	19	515	533
März	1 504	1 704	1 099	1 209	23	29	580	648
April	1 470	1 607	1 069	1 113	24	21	537	677
Mai	1 730	1 608	1 207	1 116	23	21	725	671
Juni	1 521	1 515	1 075	1 033	20	20	608	679
Juli	1 579	1 561	1 055	1 090	23	24	723	634
August	1 505	1 407	1 033	949	16	18	654	612
September	1 707	1 553	1 187	1 048	23	21	686	647
Oktober	1 942	1 862	1 409	1 321	19	25	745	710
November	1 702	1 810	1 236	1 348	29	22	630	623
Dezember		1 921		1 397		36		703
Januar - November	17 571	17 506	12 477	12 301	246	245	6 951	7 016

Entwicklung der Straßenverkehrsunfälle ab 1958

Jahr	Straßenverkehrsunfälle		Beteiligte Verkehrsteilnehmer bei Unfällen mit Personenschaden					Unfallopfer			
	Saarland insgesamt	darunter mit Personenschad.	insgesamt	darunter				insgesamt	davon		
				Krafträder, Kraftroller	Personenkraftwagen	Lastkraftwagen	Fußgänger		Getötete 1)	Schwerverletzte	Leichtverletzte
1958	11 480	5 376	10 002	2 641	2 888	1 141	1 643	7 260	224	2 121	4 915
1959	13 589	6 066	11 335	2 781	3 661	1 231	1 661	8 244	227	2 207	5 810
1960	16 311	6 725	12 389	2 556	4 582	1 085	1 751	9 171	294	2 626	6 251
1961	15 575	6 023	11 087	2 101	4 478	964	1 632	8 179	254	2 475	5 450
1962	15 984	5 736	10 683	1 683	4 946	966	1 713	7 819	279	2 390	5 150
1963	17 204	5 644	10 511	1 332	5 320	842	1 661	7 732	260	2 325	5 147
1964	17 157	5 590	10 432	1 138	5 621	760	1 578	7 759	287	2 535	4 937
1965	17 898	5 413	10 145	745	5 472	743	2 166	7 491	293	2 377	4 821
1966	19 427	5 729	10 774	747	6 465	795	1 679	8 000	281	2 292	5 427

1) Einschließlich der innerhalb 30 Tagen an den Unfallfolgen Gestorbenen.

Unfallfolgen

a) Schadensart

Monat	Unfälle insgesamt	Unfälle mit								
		nur Sachschaden 1) zusammen	davon		Personen- und Sachschaden					
			unter 1 000 DM	über 1 000 DM	davon Unfälle mit					
			je Beteiligten		Getöteten	Schwer-	Leicht-			
November 1967	1 702	447	311	136	27	182	257			
Oktober 1967	1 942	507	346	161	19	201	313			
November 1966	1 810	548	376	172	20	155	287			

1) Ohne Bagatellunfälle.

b) Verunglückte Personen und Unfallbeteiligte

Art der Verkehrsbeteiligung	Verunglückte Personen insgesamt	davon						Unfallbeteiligte bei Unfällen mit Personenschaden		
		Getötete		Schwerverletzte		Leichtverletzte		innerhalb geschlossener Ortslage		insgesamt
		zu-	darunter	zu-	darunter	zu-	darunter	geschlossener Ortslage		
		sammen	unter 15 Jahren	sammen	unter 15 Jahren	sammen	unter 15 Jahren			
Krafträder, Kraftroller	50	2	-	17	1	31	-	34	9	43
Personenwagen	390	11	-	101	3	278	11	400	154	554
Kraftomnibusse, Obusse	2	-	-	-	-	2	-	6	2	8
Liefer- und Lastkraftwagen (einschl. Sattelschlepper und Zugmaschinen)	14	-	-	3	-	11	-	35	25	60
Sonstige Kraftfahrzeuge	-	-	-	-	-	-	-	1	-	1
Mopeds und sonstige Fahrräder mit Hilfsmotor	25	-	-	9	1	16	-	19	5	24
Fahrräder (ohne Hilfsmotor)	32	-	-	16	6	16	4	33	2	35
Sonstige Fahrzeuge	3	-	-	-	-	3	-	1	3	4
Fußgänger	143	16	5	70	50	57	23	121	22	143
Sonstige Verkehrsteilnehmer	-	-	-	-	-	-	-	1	-	1
November 1967	659	29	5	216	41	414	38	650	223	873
Oktober 1967	764	19	5	244	44	501	61	809	220	1 029
November 1966	645	22	1	185	25	438	29	665	212	877

Unfälle mit Personenschäden

Monat: November 1967

Strassenklasse;	Unfälle			Unfallopfer			
	innerhalb geschlossener Ortslage	außerhalb	in'sgesamt	Getötete	Schwer- verletzte	Leicht- verletzte	insgesamt
Strassenklasse							
Bundes- Autobahnen	-	6	6	1	5	4	10
Bundesstraßen	112	50	162	12	79	152	243
Landstraßen I. Ordnung	75	43	118	10	60	97	167
Landstraßen II. Ordnung	29	23	52	3	25	47	75
Andere Straßen	121	7	128	3	47	114	164
Alle Straßen zusammen	337	129	466	29	216	414	659

Vorläufige festgestellte unmittelbare Ursachen und Umstände bei Unfällen mit Personenschaden

Art der Ursache	November		Art der Ursache	November	
	1967	1966		1967	1966
a) Ursachen beim Fahrzeugführer	468	458	Sonstige Ursachen beim Fahrzeugführer	14	9
Verkehrsrüchtigkeit	76	62	b) Technische Mängel Wartungsmängel	15	9
Alkoholeinfluß	66	59	c) Ursachen beim Fußgänger	114	106
Vorfahrt. Verkehrsregelung	63	67	Alkoholeinfluß	10	10
Nichtbeachten der Vorfahrtregel „rechts vor links“ an Kreuzungen und Einmündungen	10	17	Falsches Verhalten beim Überschreiten der Fahrbahn	84	80
Nichtbeachten der die Vorfahrt regelnden Verkehrszeichen (ohne Verkehrssampeln) an Kreuzungen und Einmündungen	45	42	Nichtbenutzen des Gehweges oder der vorgeschriebenen Straßenseite	9	10
Falsches Einordnen	2	6	Spielen auf oder neben der Fahrbahn	5	3
Fehler beim Einbiegen, Ein- oder Ausfahren, Wenden	40	37	d) Straßenverhältnisse	31	60
Fehler beim Überholen Vorbeifahren, Begegnen	80	75	Glatte oder Schlüpfrigkeit der Fahrbahn	30	59
Zu schnelles Fahren in Kurven und beim Abbiegen unter Berücksichtigung anderer Umstände	133	122	Schlechter Zustand der Straßenoberfläche	1	1
Falsches Verhalten gegenüber Fußgängern	33	41	e) Witterungseinflüsse	12	9
Zu dichtes Auffahren	21	31	f) Hindernisse auf der Fahrbahn Tier auf der Fahrbahn	1	5
Nichtbefolgen oder -beachten der Zeichengebung oder Beleuchtungsvorschriften	4	7	g) Sonstige Ursachen	-	4
Fehler beim Halten oder Parken	2	1	Insgesamt (Summe a bis g)	641	651

Strassenverkehrsunfälle und Unfallopfer nach Kreisen

Kreis	Straßenverkehrsunfälle					Unfallopfer					
	insgesamt	davon				Getötete ³⁾		Schwerverletzte ⁴⁾		Leichtverletzte ⁵⁾	
		mit Personenschaden ¹⁾	mit nur Sachschaden ²⁾			insgesamt	darunter unter 15 Jahren	insgesamt	darunter unter 15 Jahren	insgesamt	darunter unter 15 Jahren
			zusammen	unter 1 000 DM	über 1 000 DM						
					je Beteiligten						
Saarbrücken - Stadt	214	77	137	101	36	1	-	29	4	69	6
Homburg	68	43	25	17	8	4	-	13	2	52	4
Merzig - Wadern	64	46	18	10	8	4	3	25	4	39	4
Ottweiler	142	66	76	50	26	5	1	32	9	58	5
Saarbrücken - Land	188	102	86	57	29	5	-	50	13	79	7
Saarlouis	126	74	52	39	13	8	1	31	4	76	11
St. Ingbert	54	25	29	23	6	1	-	15	2	21	1
St. Wendel	57	33	24	14	10	1	-	21	3	20	-
Saarland	933	466	447	311	136	29	5	216	41	414	38

1) Unfälle mit nur Personenschaden sowie Personenschadensfälle in Verbindung mit Sachschaden - 2) Ohne Bagatelunfälle. - 3) Einschließlich der innerhalb 30 Tagen an Unfallfolgen Gestorbenen. - 4) Stationärer Krankenhausbehandlung zugeführte Verletzte - 5) Sonstige Verletzte.